

Bordeaux INP
ENSEIRB
MATMECA



École Nationale Supérieure
d'Électronique, Informatique,
Télécommunications, Mathématique
et Mécanique de Bordeaux

Devenons partenaires pour former vos futurs ingénieurs



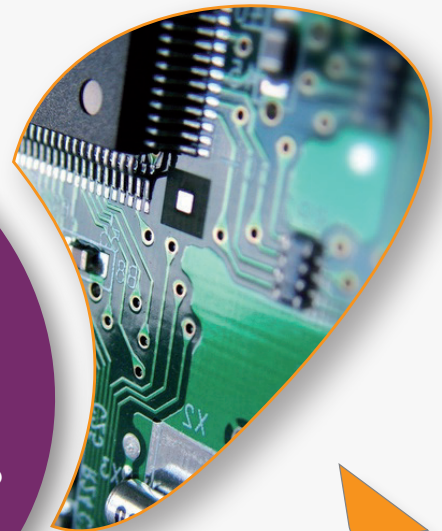
6 DIPLÔMES D'INGÉNIEURS

FORMATION INITIALE

ÉLECTRONIQUE
INFORMATIQUE
TÉLÉCOMMUNICATIONS
MATHÉMATIQUE ET MÉCANIQUE

FORMATION EN ALTERNANCE

RÉSEAUX ET SYSTÈMES
D'INFORMATION (RSI)
SYSTÈMES ÉLECTRONIQUES
EMBARQUÉS (SEE)



Une Grande Ecole
d'ingénieurs

avec des spécialisations dans le domaine des
Sciences et Technologies de l'Information et de la
Communication ainsi que dans les domaines des
Mathématiques appliquées et de la Mécanique.



DEVENEZ PARTENAIRE DE L'ENSEIRB-MATMECA

VIA LA FORMATION

Une formation d'ingénieurs sur 3 ans

- > **1^{ère} année - Stage découverte**
Initiation et approfondissement des enseignements. [2 mois en juillet-août]
- > **2^e année - Stage d'application**
Perfectionnement théorique et pratique - personnalisation des enseignements. [4 mois à partir de début juin]
- > **3^e année - Projet de fin d'études**
Spécialisation et réalisation d'un projet en entreprise. [6 mois à partir de début février]

Des projets industriels proposés par nos partenaires et réalisés par les élèves durant leur scolarité et encadrés par l'équipe pédagogique de l'école.

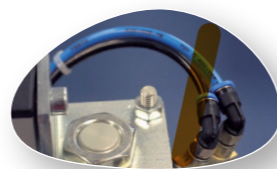
Le contrat d'apprentissage

L'école propose 2 filières par apprentissage : Réseaux et Systèmes d'Information et Systèmes Électroniques Embarqués, en partenariat avec l'ITII Aquitaine. Durant les 3 années de formation, l'élève alterne cours théoriques et expérience pratique au sein d'une entreprise grâce au contrat d'apprentissage.



USINE NOUVELLE

10^{ème} place sur 130 (Ecoles Bordeaux INP - Mars 2014)



Participez à nos formations

Plus de **170 professionnels** interviennent chaque année dans nos formations et participent ainsi à leur professionnalisation.

Cette intervention peut prendre la forme d'une conférence, d'une visite au sein de votre entreprise, d'un module d'enseignement, d'un témoignage lors des Rencontres Métiers.

Participez à nos jurys de stages

Soutenez nos formations en versant la **taxe d'apprentissage** à l'ENSEIRB-MATMECA.

Mettez en valeur vos personnels grâce à la **Formation Continue** et à la **Validation Des Acquis de l'Expérience**.

VIA LE RECRUTEMENT

L'école propose plusieurs rendez-vous annuels entre élèves et entreprises :

- > **Rencontres Métiers MARS**
Des ingénieurs issus d'entreprises de secteurs variés présentent aux élèves-ingénieurs de l'école leur insertion dans le monde du travail, leur parcours et leurs expériences professionnelles...
- > **Ingenib OCTOBRE**
Forum commun à 2 écoles d'ingénieurs organisé par les étudiants de l'ENSEIRB-MATMECA et de l'ENSC

VIA LA RECHERCHE

Des contrats de recherche institutionnels ou bilatéraux avec les entreprises, brevets, thèses CIFRE, peuvent être signés entre des partenaires industriels et les laboratoires rattachés à l'école.

L'école dispose de quatre laboratoires de renommée internationale (Unités Mixtes de Recherche) communs avec l'Université de Bordeaux, associés au CNRS et à la pointe de la recherche dans leur spécialité :

- > **IMS** : Ingénierie des matériaux, composants, circuits, signaux et systèmes homogènes ou hétérogènes, par leur modélisation, conception et analyse de fiabilité
- > **LaBRI** : Fondements de l'informatique et leurs applications notamment au traitement de l'information, au calcul distribué et aux communications du futur
- > **IMB** : Calcul scientifique algébrique et arithmétique : théorie des nombres et algorithmique, géométrie et systèmes dynamiques, physiques mathématique
- > **I2M** : Mécanique et ingénierie des matériaux au génie civil en passant par la conception, la fabrication, les transferts et le contrôle

Ils sont moteurs pour définir nos enseignements toujours réactualisés.



TRANSFERT

L'accueil sur nos plateformes technologiques de tous types de projets en développement liés à nos domaines de compétences.

L'organisation de vos manifestations dans nos locaux

Nous mettons à votre disposition amphithéâtres et salles de réunions.

La formation de vos personnels

Par des cycles de formation continue dans les domaines d'excellence de nos enseignants.

Le service d'une Junior Entreprise

AEI, classée aujourd'hui parmi les 30 premières Junior-Entreprises de France, vous propose son savoir-faire métiers et ses compétences technologiques multiples, qui reflètent la pluridisciplinarité de nos élèves.

POLES DE COMPETITIVITE

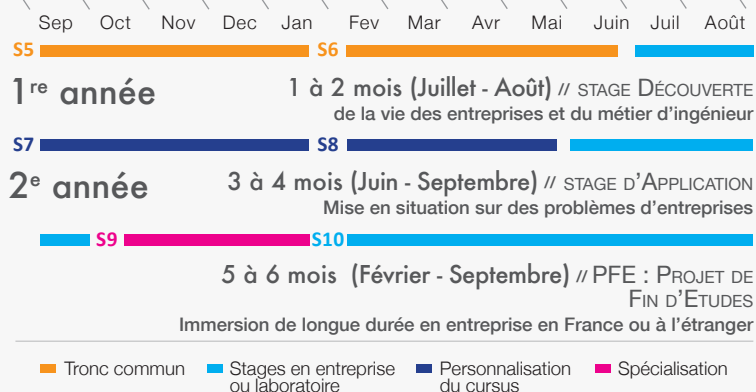
L'école est un membre actif du pôle de compétitivité AESE dans le domaine aéronautique et spatial.

AESE - AÉRONAUTIQUE, ESPACE & SYSTÈMES EMBARQUÉS

Il développe au plan national, européen, international et dans les régions Midi-Pyrénées et Aquitaine, la compétitivité dans les thématiques Aéronautique, Espace et Systèmes embarqués.



CALENDRIER DES STAGES



STAGES

Pour déposer une offre de stage :
stages@enseirb-matmeca.fr

N'oubliez pas d'envoyer vos offres de stages
 2 mois avant le début de la période des stages

EMPLOIS

Pour diffuser une offre d'emploi à nos élèves-ingénieurs et ingénieurs diplômés :
emplois@enseirb-matmeca.fr

Nous mettons également à votre disposition le formulaire d'inscription d'offres d'emploi de notre association des anciens élèves, l'AIDEM.

Ce formulaire, auquel vous pouvez ajouter un document, nous permet d'inscrire votre offre dans l'Espace Entreprise du site de l'AIDEM et de relayer votre annonce de manière quasi instantanée à notre réseau de plus de 6600 ingénieurs.
www.aidem-asso.fr/offre-emploi

CONTACTS

Responsable des Relations Industrielles
 Sylvie Gervais
 sylvie.gervais@enseirb-matmeca.fr

Directeur des Relations Industrielles
 Mohamed Mosbah
 mohamed.mosbah@enseirb-matmeca.fr
 Tél. : 05 56 84 65 08

COMMUNAUTÉ
 D'UNIVERSITÉS
 ET ÉTABLISSEMENTS
 D'AQUITAINE




1 avenue du Dr Albert Schweitzer - 33402 Talence cedex

enseirb-matmeca.bordeaux-inp.fr



**l'entreprise
 au cœur de l'école**



Bordeaux INP
AQUITAINE

UN GROUPE DE
**8 ÉCOLES D'INGÉNIEURS
 PUBLIQUES EN AQUITAINE,**
 une classe prépa intégrée «La Prépa des INP»
 et un incubateur élève «SIT'INNOV»

ENSC

ENSEIRB
MATMECA

ENSCBP

ENSEGID


BORDEAUX
SCIENCES AGRO*

ISABTP*

ENSTBB

ENSGTI*

* écoles conventionnées avec Bordeaux INP



+ d'infos
www.bordeaux-inp.fr